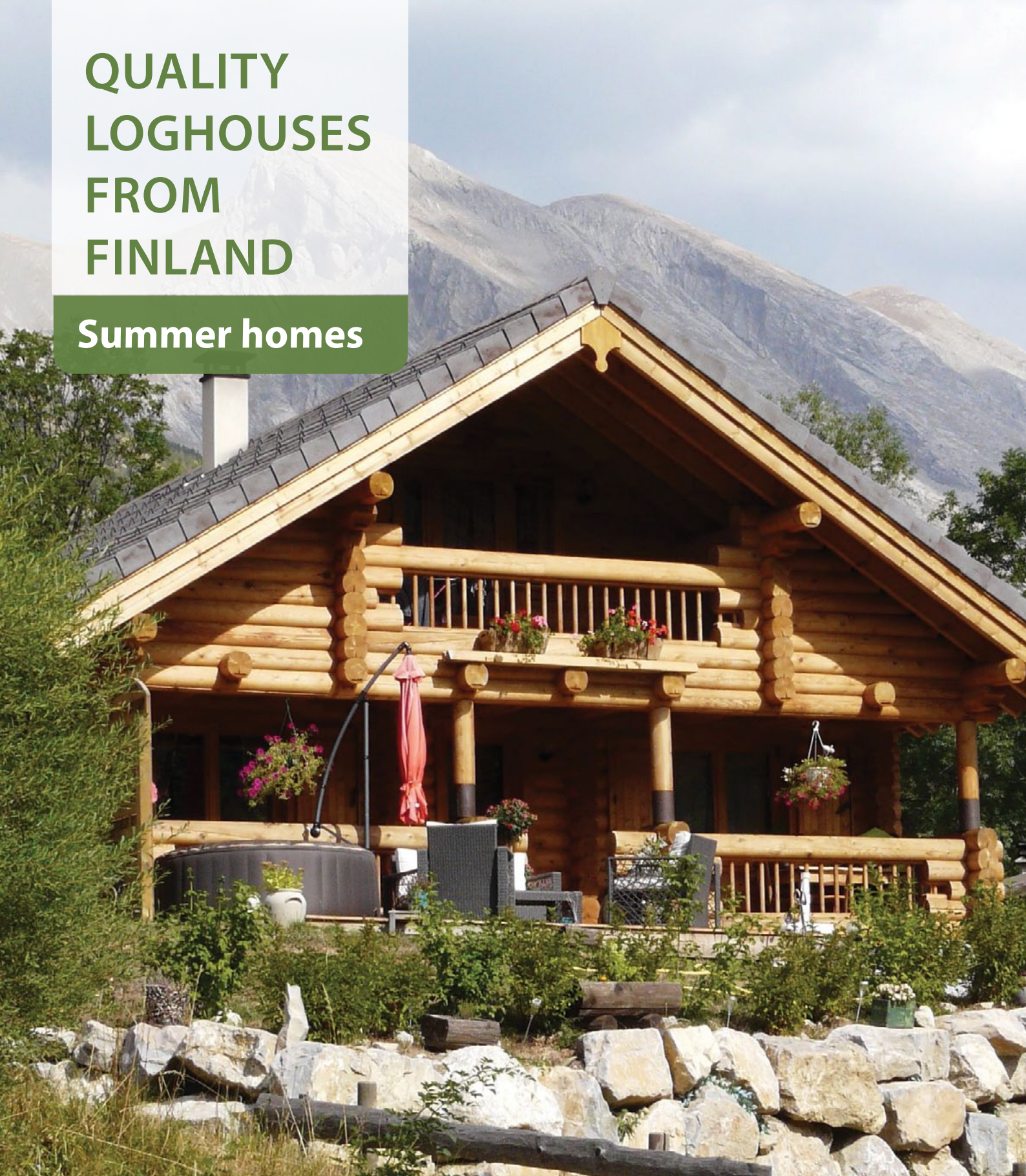


# QUALITY LOGHOUSES FROM FINLAND

Summer homes



**artichouse**



Des maisons finlandaises en bois massif de qualité | Qualitäts blockhäuser aus Finnland

## Our most popular Summer homes

### A perfect place for relaxed moments

The diverse Artichouse Summer homes are made for relaxation. The functional floor design takes many shapes and enables you to enjoy a carefree holiday in a comfortable setting. This brochure contains our most popular villa models. The high quality, sophisticated Scandinavian Tunturi models meet the traditional and homely cottages. Artichouse Summer home is a durable and ecological choice that advances your health and guarantees a good life.

As one of Finland's leading log house exporters Artichouse is known for its high quality, ecological production and first class Nordic wood. Our aim is to improve our clients' quality of life and deliver individual houses that fulfill all expectations. Log houses have excellent indoor air and they are the best option for those who want to live a healthy life. All Summer homes can be easily transformed according to your plans.

For our other collections and more information visit: [www.artichouse.fi](http://www.artichouse.fi)



©Suomen Lomakoti Oy, 2013  
Artichouse is a registered  
trademark of Suomen Lomakoti Oy



## Nos maisons d'été les plus populaires

### Profitez de votre temps de loisir dans un bel environnement

Les maisons en bois Artichouse sont faites pour que vous puissiez vous détendre. Tous les plans sont adaptables à vos besoins et vous permettent de passer vos vacances dans un environnement agréable. Dans cette brochure, nous présenterons nos maisons de loisir les plus populaires ; vous y trouverez aussi bien nos modèles scandinaves Tunturi, sophistiqués et de haute qualité, ainsi que des maisons en bois plus traditionnelles. Une maison en bois est un choix durable et écologique qui contribue à votre santé et garantit une bonne qualité de vie.

Étant une des entreprises les plus importantes en Finlande dans l'exportation de maison en bois, Artichouse est reconnu pour sa haute qualité, sa production écologique et le bois nordique de premier rang. Notre objectif est d'améliorer la qualité de vie de nos clients et de produire des maisons individuelles pour tous les besoins. Dans les maisons en bois rond, la qualité de l'air intérieur est excellente et, ainsi, sont-elles le meilleur choix pour une vie saine. Tous les modèles Eurohomes sont adaptables selon vos besoins. Pour consulter toute notre collection et pour plus d'information, cliquez : [www.artichouse.fi](http://www.artichouse.fi)

## Unsere beliebtesten Sommerhäuser

### Ideal für den Urlaub in einer hübschen Umgebung

Die vielseitigen Holzhäuser von Artichouse sind für Ihren Entspannungsbedarf entwickelt worden. Die funktionierenden Hausaufteilungen können nach individuellem Bedarf variiert werden und ermöglichen einen sorglosen Urlaub in einer gemütlichen Umgebung. Diese Broschüre stellt Ihnen daher unsere beliebtesten Sommerhaustypen dar. Die hochwertigen und eleganten skandinavischen Sommerhäuser vom Typ Tunturi kommen den traditionellen Finnischen Sommerhäusern entgegen. Ein Holzhaus ist eine haltbare und ökologische Lösung, die ihre Gesundheit fördert und ihre Lebensqualität erhöht.

Als eine der leitenden Holzhausexportfirmen in Finnland ist Artichouse für seine hohe Qualität und ökologische Produktion sowie sein erstklassiges nordisches Holz bekannt. Unser Ziel ist es, die Lebensqualität unserer Kunden zu verbessern und individuelle Häuser zu liefern, die alle Ihre Erwartungen erfüllen. Holzblockhäuser haben ausgezeichnete Raumluftqualität und sie sind eine ausgezeichnete Wahl für ein gesundes Leben. Alle Summerhomes können mühelos nach Ihren Plänen umgewandelt werden. Andere Haustypen und weitere Informationen finden Sie unter: [www.artichouse.fi](http://www.artichouse.fi)



## Over 35 years of experience in log house construction

We at Artichouse set out from the very beginning to combine the time honoured Finnish tradition of log house construction with fresh new ideas and state of the art technology. We are one of the market-leading exporters of log houses in Finland.

The energy efficient Artichouse factory is located in Northern circle, in the middle of the best raw materials. Spare wood from production is used to heat up the whole factory.

## Plus de 35 ans d'expérience dans la construction de maisons en bois massif

Dès le début, Artichouse s'est fixé pour objectif de maintenir l'ancienne et vénérable tradition finlandaise de construction de maisons en bois massif, tout en la combinant avec de idées innovantes et en intégrant les derniers progrès techniques.

Une consommation d'énergie basse. L'usine Artichouse est située au nord du cercle polaire où se trouve la matière première de la plus haute qualité. L'usine est chauffée avec l'excédent de bois de la fabrication.

## Über 35 Jahre Erfahrung im Blockhausbau

Die altehrwürdige finnische Tradition des Blockhausbaus zu erhalten und mit neuen, frischen Ideen und modernster Technik zu verbinden - das hatten sich die Menschen bei Artichouse von Anfang an zum Ziel gesetzt.

Die energieeffiziente Artichouse-Fabrik liegt im Polarkreis, inmitten von besten Rohmaterialien. Mit der Energie des Überschussholzes, das während der Produktion angefallen ist, wird unsere ganze Produktionsanlage gewärmt.

## First class walls and corners

Artichouse walls exceed both legal and economic requirements. Wall systems enable air to circulate, thus maintaining a constant and healthy indoor climate thanks to their excellent insulation values.

Our decades of experience enable us to offer variants of quality corner joints. Our high precision production CAD/CAM machines including Hundegger K2 are controlled by special software, ensuring outstanding workmanship with exceptionally accurate dimensions for perfect fitting

Massive log wall

Double log wall



Short-corner



Classic-corner



City-corner



High-Tech-corner



## Des murs et des angles de qualité

Les murs Artichouse répondent à des exigences tant légales qu'économiques. Grâce à ses excellentes qualités isolantes, la structure des murs permet à l'air de circuler, permettant ainsi de bénéficier d'un climat intérieur sain en permanence.

Forts d'une expérience de plusieurs décennies, nous vous proposons toute une gamme d'assemblages d'angles de qualité. Nos machines FAO très performantes, notamment la Hundegger K2, garantissent des mesures fiables et extrêmement précises.

## Wandkonstruktionen und Eckverbindungen in Top-Qualität

Mit den Artichouse-Wandkonstruktionen bedienen wir eine gesetzliche und ökonomische Notwendigkeit. Sie sind atmungsaktiv und garantieren durch hervorragende Dämmwerte für ein gesundes und konstantes Raumklima.

Dank unserer jahrzehntelangen Erfahrung können wir Ihnen heute verschiedene, tausend-fach bewährte, Varianten unserer Qualitäts-Eckverbindungen anbieten. Die perfekte, extrem pass- und maßgenaue Verarbeitung übernimmt dabei eine speziell für Artichouse entwickelte CAD/CAM-Software, die unsere hochpräzisen Produktionsmaschinen, inklusive einer Hundegger K2, steuert.

## ArticLogs

- provide healthy indoor climate
- give houses their distinctive look
- are ecological and strong
- last for a life time

- un climat d'habitation sain
- des maisons au style inimitable
- écologiques et robustes
- grande longévité

- bieten ein gesundes Raumklima
- geben die Häuser ein unverwechselbares Profil
- sind ökologisch und stabil
- bestehen mehrere Generationen!

### We offer You:

A variety of log profiles together with top quality materials and workmanship. Firm tongue and groove joints, in order to control natural cracking and to ensure above average windproofing and an accurate fit. Heartcut, solid or laminated logs, in round or square finish.

### Nous vous proposons :

Une large gamme de tailles de madriers pour des matériaux haut de gamme, mis en valeur par le savoir-faire de nos hommes.

Un système de jointure avec gorge et languette, afin de contrôler les fissures naturelles du bois et de garantir une étanchéité à l'air supérieure à la moyenne ainsi qu'un ajustage parfait.

Madriers à cœur fendu, à cœur ou contre-collés, ronds ou rectangulaires.

### Wir bieten Ihnen:

Eine Vielzahl von Strahlprofilen insgesamt mit hochwertigen Materialien und Verarbeitung.

Stabile Nut-Feder-Verbindungen um das natürliche Bersten zu kontrollieren und um die überdurchschnittliche Winddichtigkeit und exakte Passung sicherzustellen.

Herzschnitt, solide oder verleimte Bohlen, in runder oder in eckiger Ausführung.

#### Planed log | Madriers massifs | Massive Bohlen



70-180 mm

#### ArticLogs "Special"



270 x 270 mm



240 x 270 mm



200 x 270 mm

#### Laminated log | Madriers contre-collés | Laminierte Bohlen



88 - 200 mm

#### Round log | Rondins | Rundbohlen



220/240/270 x 200-240 mm



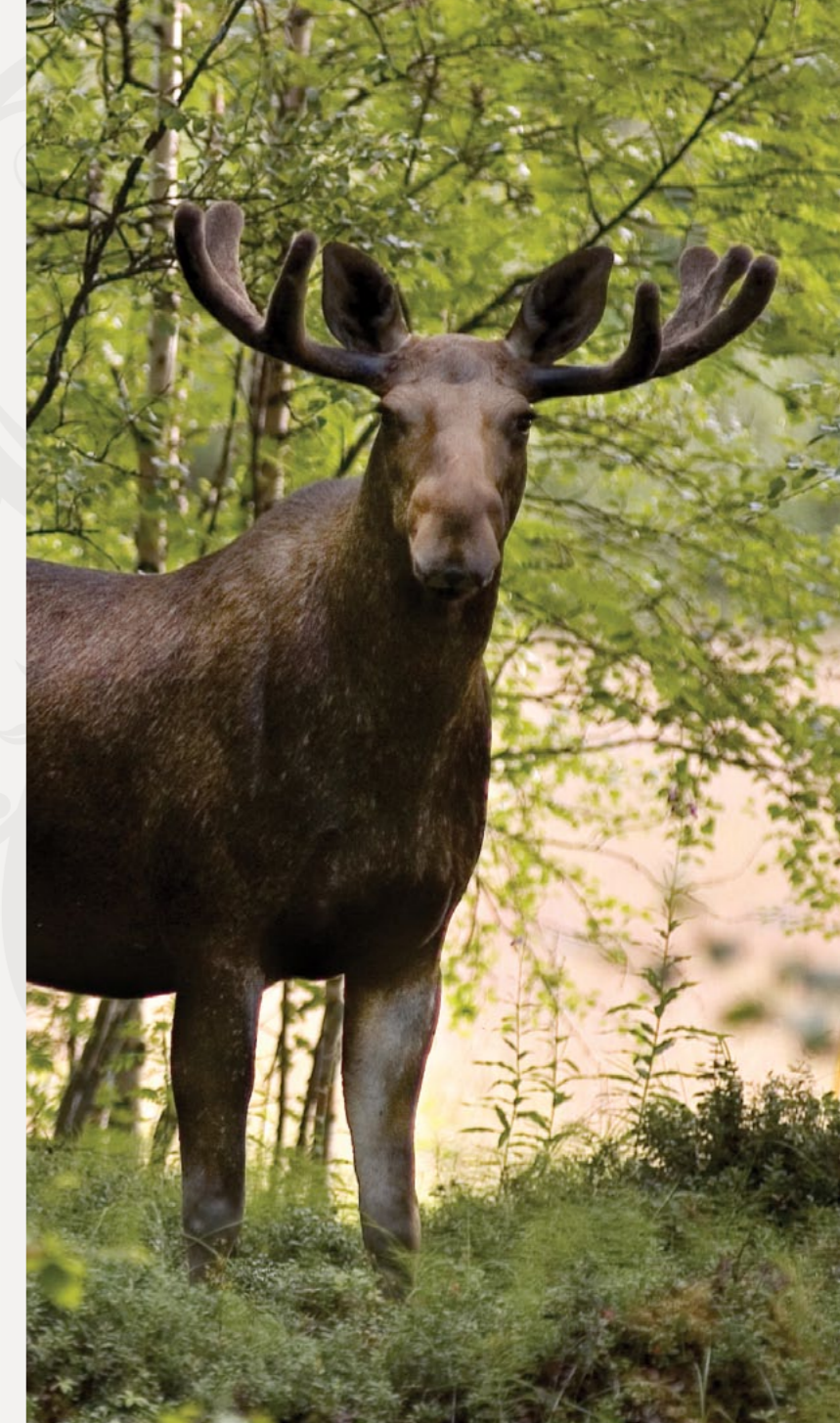
200/240 x 240-270 mm



140/170/200/230/250 mm



140 - 230 mm

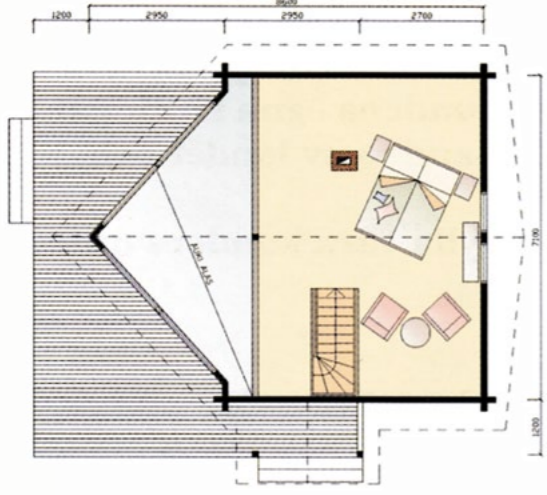
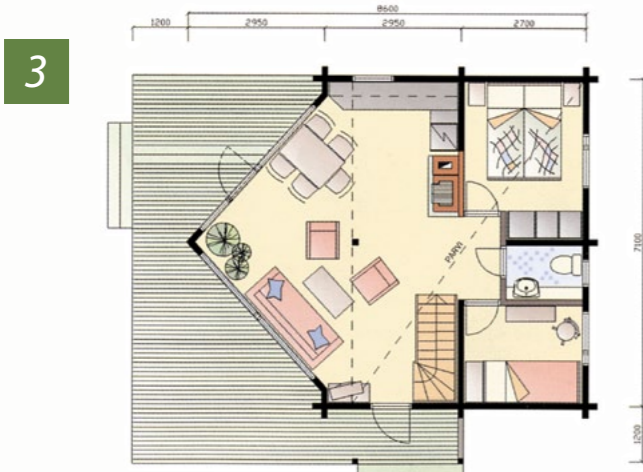


Artichouse is committed to the Finnish Forest Certification system (FFCS) which is endorsed by the program for the Endorsement of Forest Certification Schemes (PEFC). The criteria of PEFC make sure the forest is sustainable which means that the development is ecologically, socially and economically sustainable.

Dans son approvisionnement en matières premières, Artichouse s'est engagé à respecter les standards FFCS et PEFC qui garantissent la croissance durable des forêts finlandaises.

Artichouse engagiert sich im „Finnish Forest Certification System (FFCS)“, das ein Teil des „Programme for the Endorsement of Forest Certification Schemes (PEFC)“ ist. FFCS und PEFC-Kriterien stehen dafür, dass das nachhaltige Wachstum der finnischen Wälder gesichert ist.

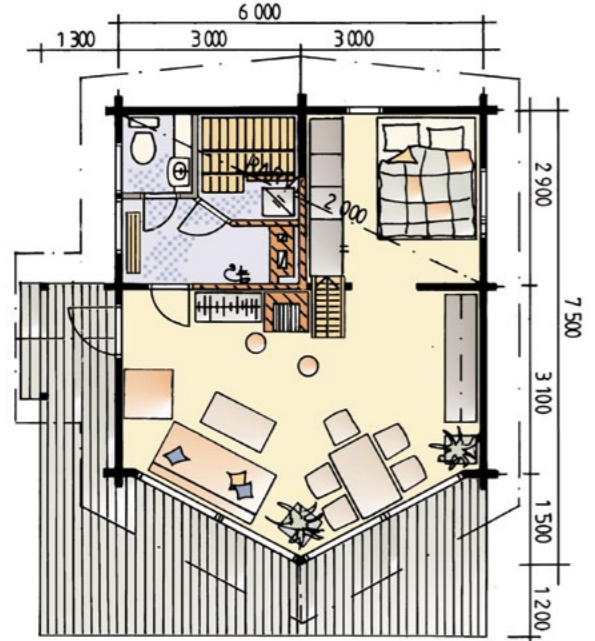
# Sunturi 110



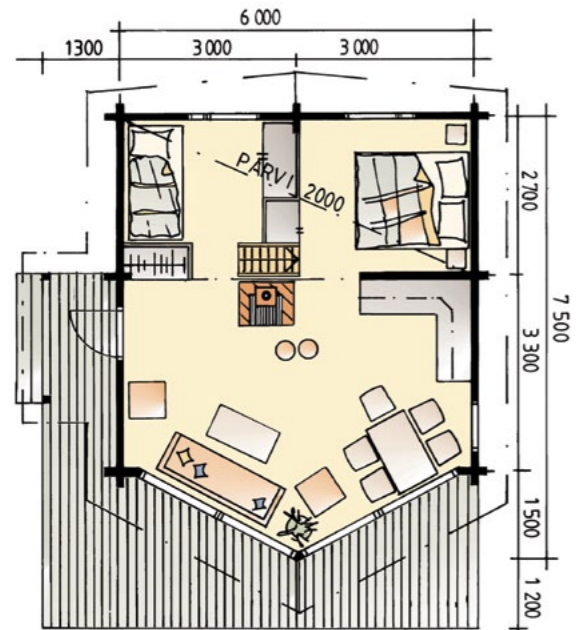
			1-3
<b>Gross floor area</b>	<b>Surface de plancher</b>	<b>Brutto-Wohnfläche</b>	<b>114,7 m<sup>2</sup></b>
Ground floor	Rez-de-chaussée	Erdgeschoss	50,6 m <sup>2</sup>
Loft	Mezzanine	Loft	36,6 m <sup>2</sup>
Terrace	Terrasse	Terrasse	27,5 m <sup>2</sup>

# Tunturi 80

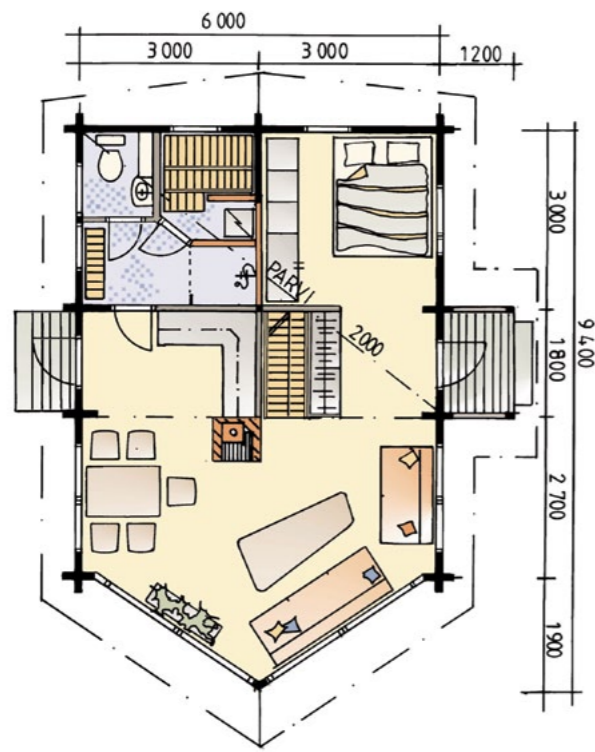
1



2

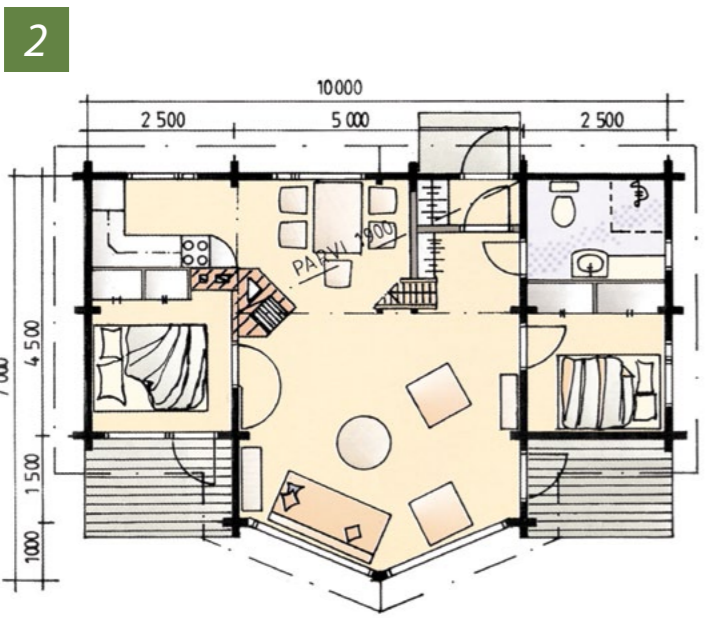
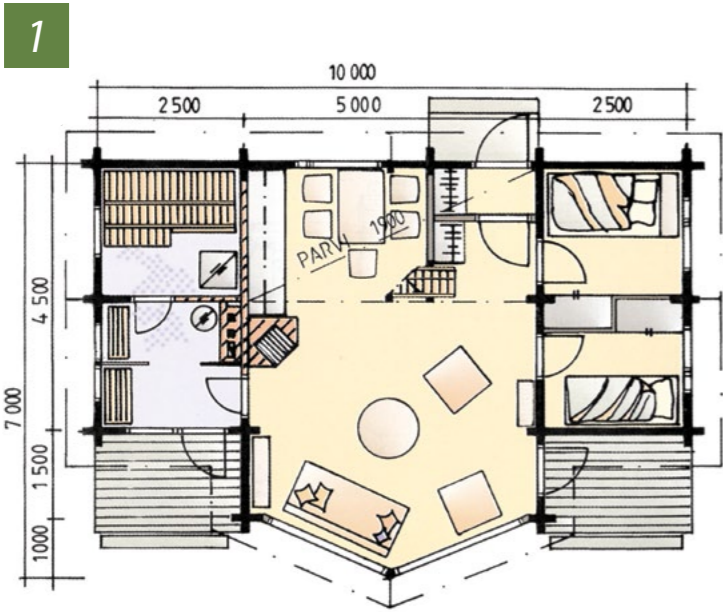


3



	1	2	3
<b>Gross floor area</b>	<b>77,1 m<sup>2</sup></b>	<b>76,2 m<sup>2</sup></b>	<b>81,7 m<sup>2</sup></b>
Ground floor	40,5 m <sup>2</sup>	40,5 m <sup>2</sup>	50,7 m <sup>2</sup>
Loft	17,4 m <sup>2</sup>	16,2 m <sup>2</sup>	28,8 m <sup>2</sup>
Terrace	19,2 m <sup>2</sup>	19,5 m <sup>2</sup>	2,2 m <sup>2</sup>
<b>Surface de plancher</b>			
Rez-de-chaussée			
Mezzanine			
Terrasse			
<b>Brutto-Wohnfläche</b>			
Erdgeschoss			
Loft			
Terrasse			

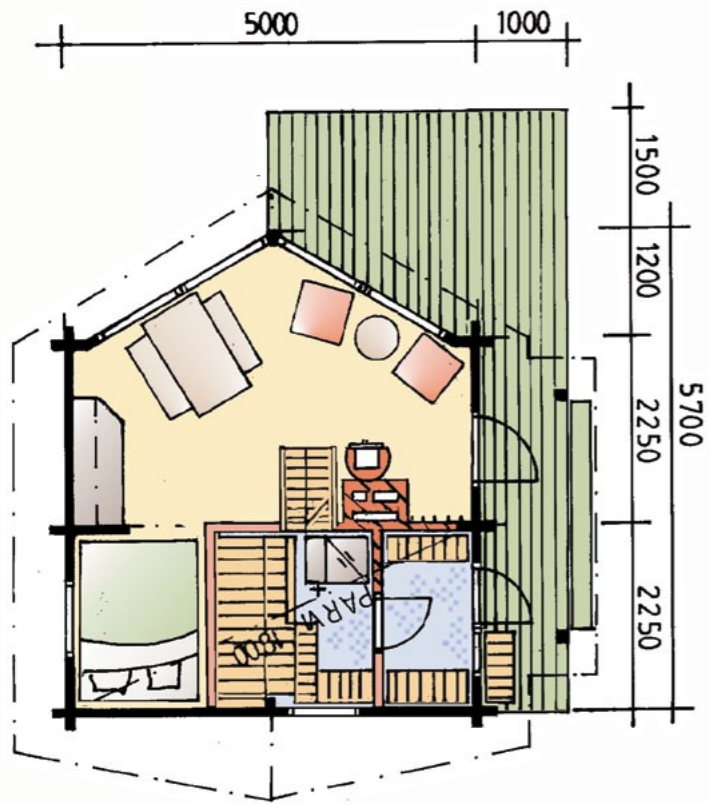
# Sunturi 74



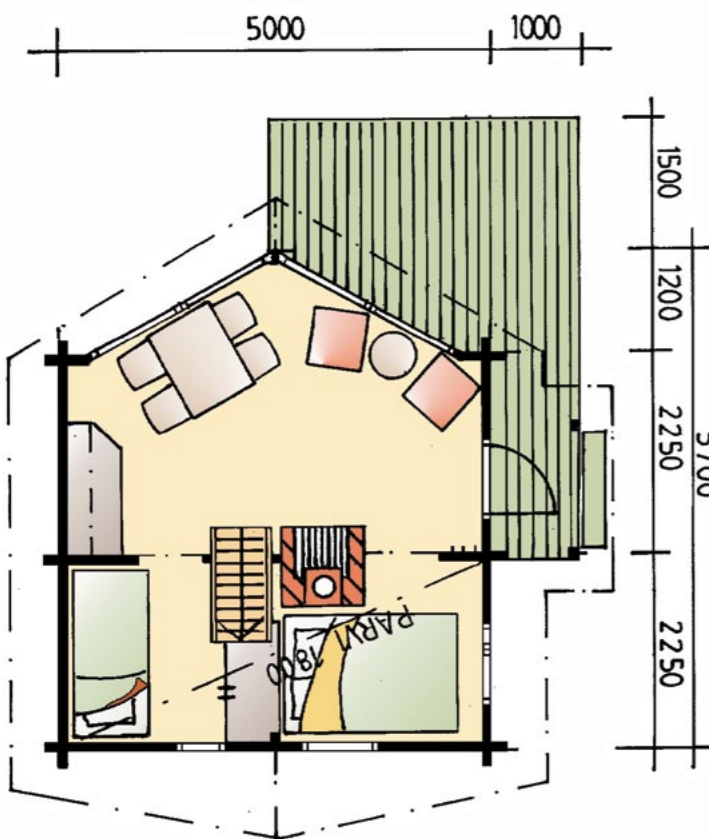
1-2			
Gross floor area	Surface de plancher	Brutto-Wohnfläche	73,8 m <sup>2</sup>
Ground floor	Rez-de-chaussée	Erdgeschoss	55,0 m <sup>2</sup>
Loft	Mezzanine	Loft	11,3 m <sup>2</sup>
Terrace	Terrasse	Terrasse	7,5 m <sup>2</sup>

# Sunturi 45

1



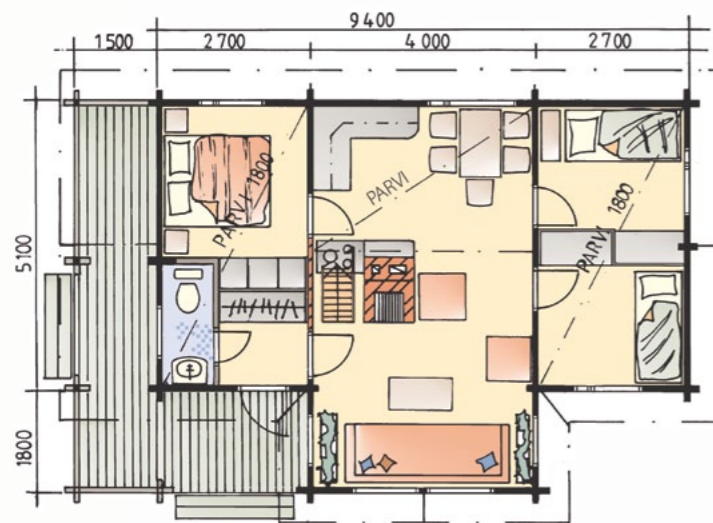
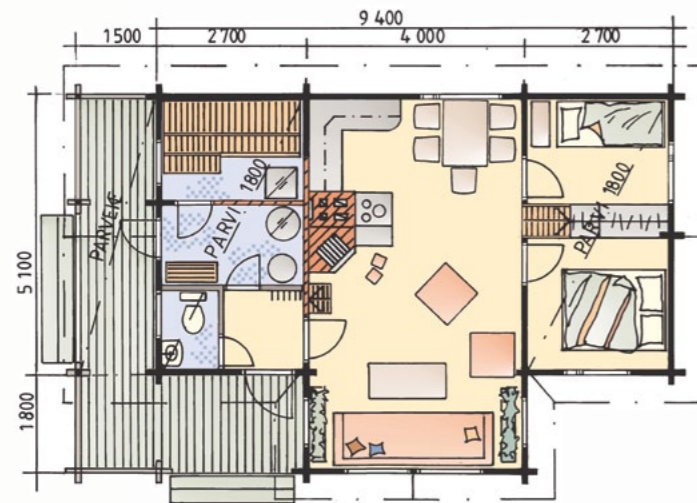
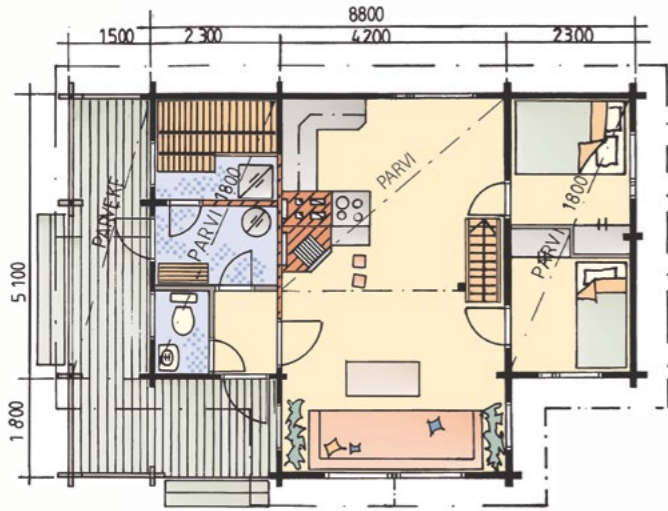
2



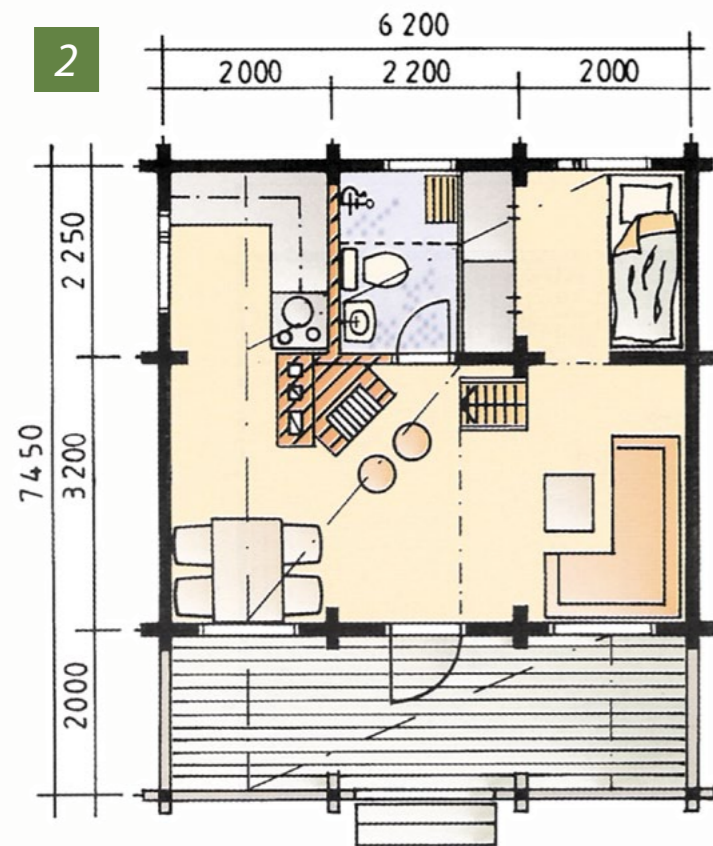
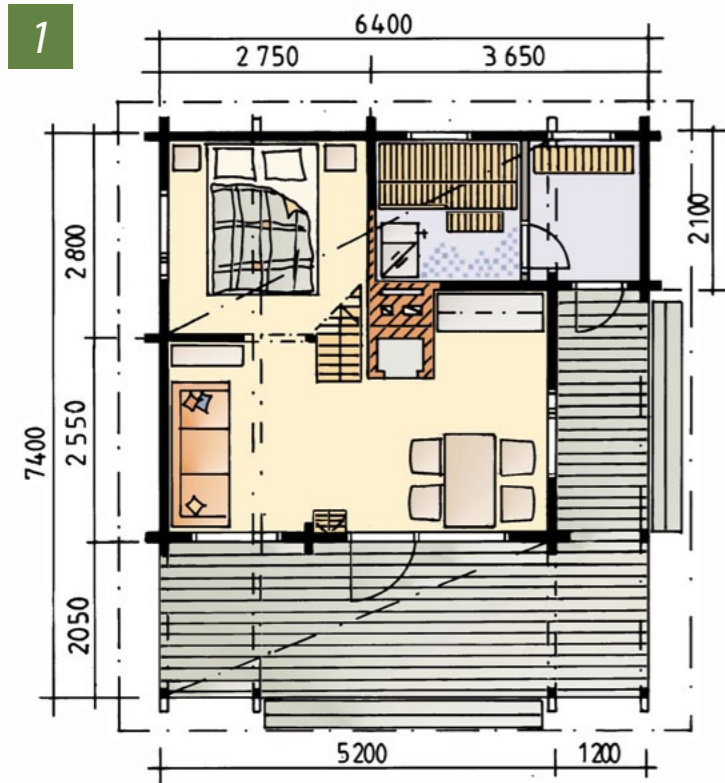
	1	2
<b>Gross floor area</b>	<b>47,8 m<sup>2</sup></b>	<b>45,6 m<sup>2</sup></b>
Ground floor	24,5 m <sup>2</sup>	24,5 m <sup>2</sup>
Loft	11,0 m <sup>2</sup>	11,0 m <sup>2</sup>
Terrace	12,3 m <sup>2</sup>	10,1 m <sup>2</sup>
<b>Surface de plancher</b>		
Rez-de-chaussée		
Mezzanine		
<b>Brutto-Wohnfläche</b>		
Erdgeschoss		
Loft		
Terrasse		



# Pyhä 106, 113, 116



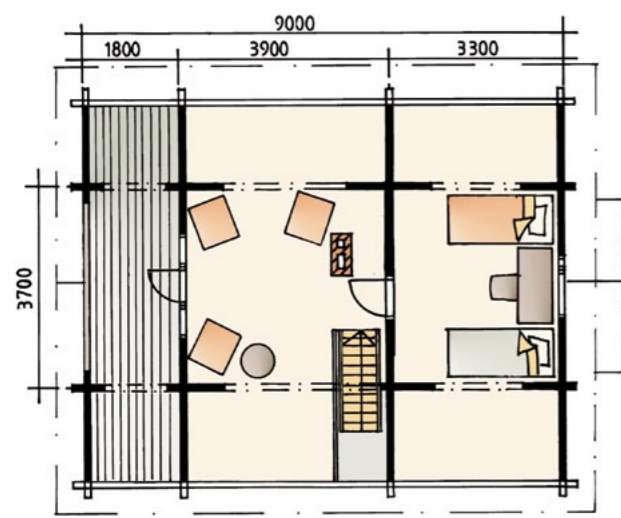
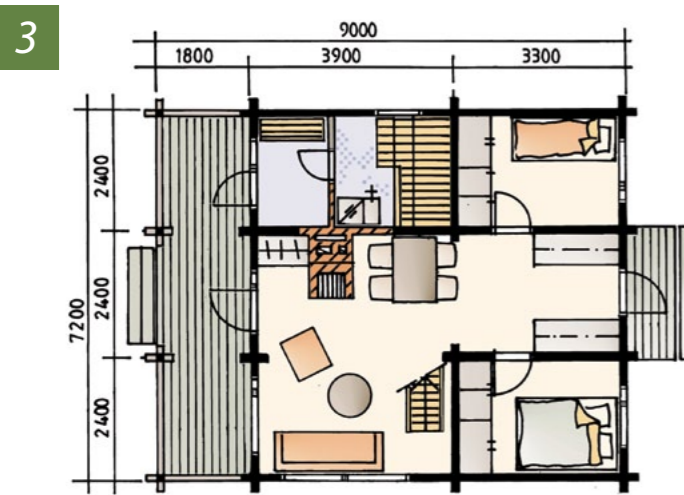
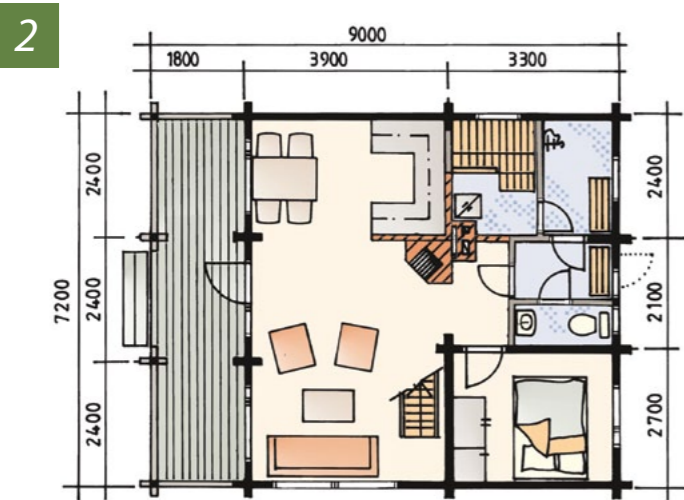
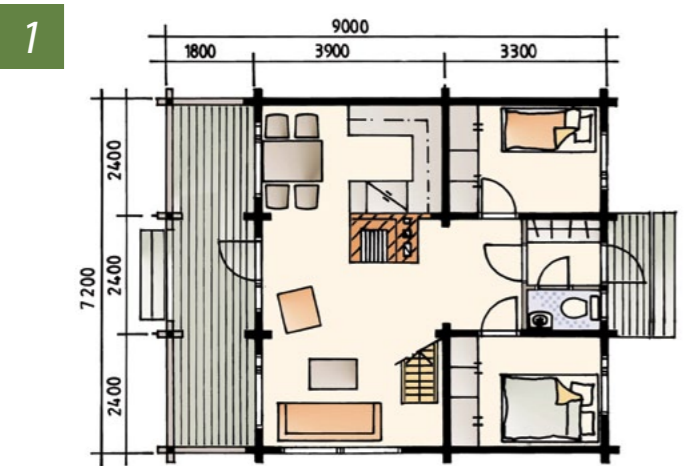
	1	2	3
<b>Gross floor area</b>	<b>106,0 m<sup>2</sup></b>	<b>113,0 m<sup>2</sup></b>	<b>116,0 m<sup>2</sup></b>
Ground floor	55,1 m <sup>2</sup>	52,4 m <sup>2</sup>	55,1 m <sup>2</sup>
Loft	27,5 m <sup>2</sup>	38,6 m <sup>2</sup>	33,7 m <sup>2</sup>
Terrace	15,2 m <sup>2</sup>	14,5 m <sup>2</sup>	15,2 m <sup>2</sup>
Balcony	7,7 m <sup>2</sup>	7,7 m <sup>2</sup>	7,7 m <sup>2</sup>
<b>Surface de plancher</b>			
Rez-de-chaussée			
Mezzanine			
Terrasse			
Balcon			
<b>Brutto-Wohnfläche</b>			
Erdgeschoss			
Loft			
Terrasse			
Balkon			



	1	2
<b>Gross floor area</b>	<b>72,5 m<sup>2</sup></b>	<b>73,9 m<sup>2</sup></b>
Ground floor	30,3 m <sup>2</sup>	33,8 m <sup>2</sup>
Loft	25,2 m <sup>2</sup>	27,7 m <sup>2</sup>
Terrace	17,0 m <sup>2</sup>	12,4 m <sup>2</sup>
<b>Surface de plancher</b>		
Rez-de-chaussée		
Mezzanine		
Terrasse		
<b>Brutto-Wohnfläche</b>		
Erdgeschoss		
Loft		
Terrasse		

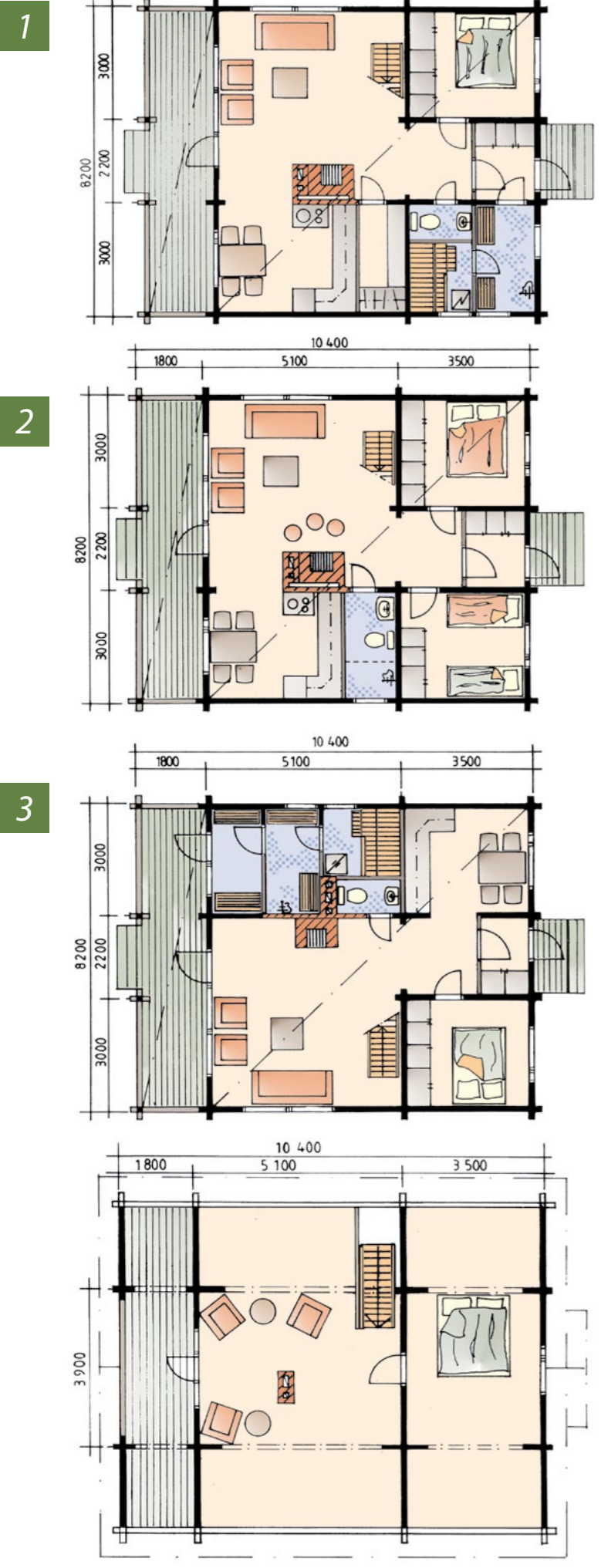


# Kaamos 128



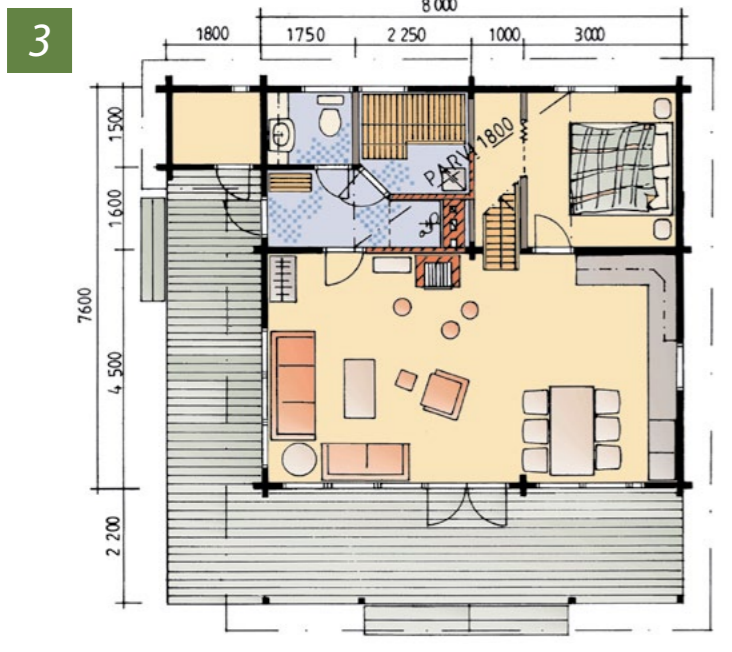
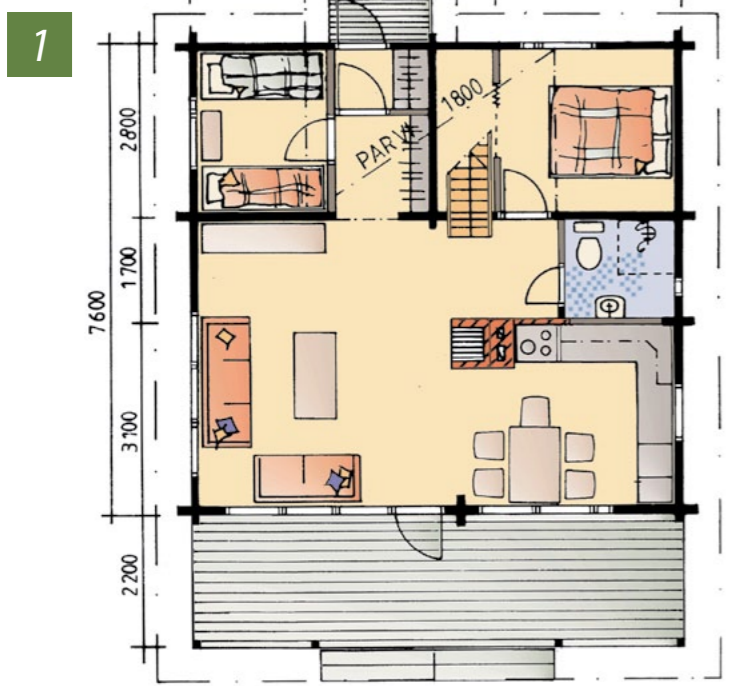
1-3			
<b>Gross floor area</b>	<b>Surface de plancher</b>	<b>Brutto-Wohnfläche</b>	<b>127,8 m<sup>2</sup></b>
Ground floor	Rez-de-chaussée	Erdgeschoss	51,8 m <sup>2</sup>
First floor	Premier étage	Dachgeschoss	50,4 m <sup>2</sup>
Terrace	Terrasse	Terrasse	13,0 m <sup>2</sup>
Balcony	Balcon	Balkon	12,6 m <sup>2</sup>

# Kaamos 168



1-3			
<b>Gross floor area</b>	<b>Surface de plancher</b>	<b>Brutto-Wohnfläche</b>	<b>168,5 m<sup>2</sup></b>
Ground floor	Rez-de-chaussée	Erdgeschoss	70,5 m <sup>2</sup>
First floor	Premier étage	Dachgeschoss	68,8 m <sup>2</sup>
Terrace	Terrasse	Terrasse	14,8 m <sup>2</sup>
Balcony	Balcon	Balkon	14,4 m <sup>2</sup>

# Ruka 89, 108

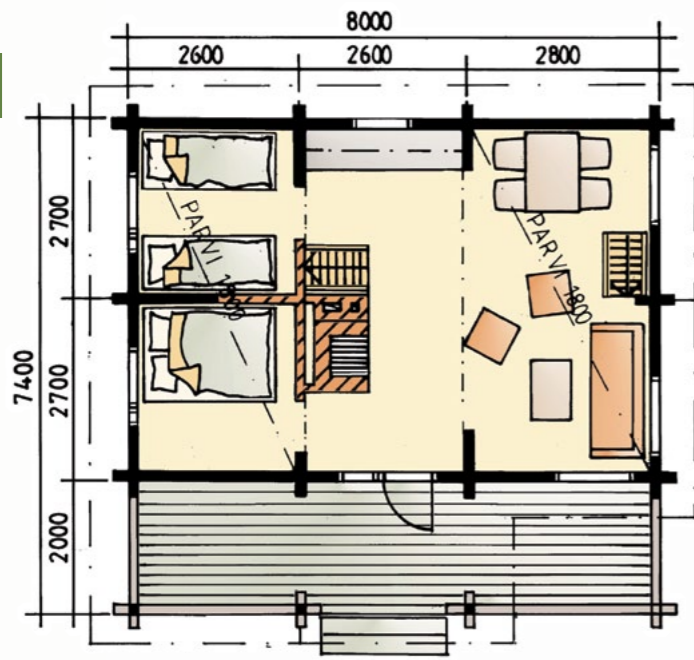


	1	2	3
<b>Gross floor area</b>	<b>89,6 m<sup>2</sup></b>	<b>107,2 m<sup>2</sup></b>	<b>107,5 m<sup>2</sup></b>
Ground floor	60,8 m <sup>2</sup>	65,8 m <sup>2</sup>	63,5 m <sup>2</sup>
Loft	11,2 m <sup>2</sup>	11,2 m <sup>2</sup>	11,5 m <sup>2</sup>
Terrace	17,6 m <sup>2</sup>	30,2 m <sup>2</sup>	32,5 m <sup>2</sup>
<b>Surface de plancher</b>			
Rez-de-chaussée			
Mezzanine			
<b>Brutto-Wohnfläche</b>			
Erdgeschoss			
Loft			
Terrasse			

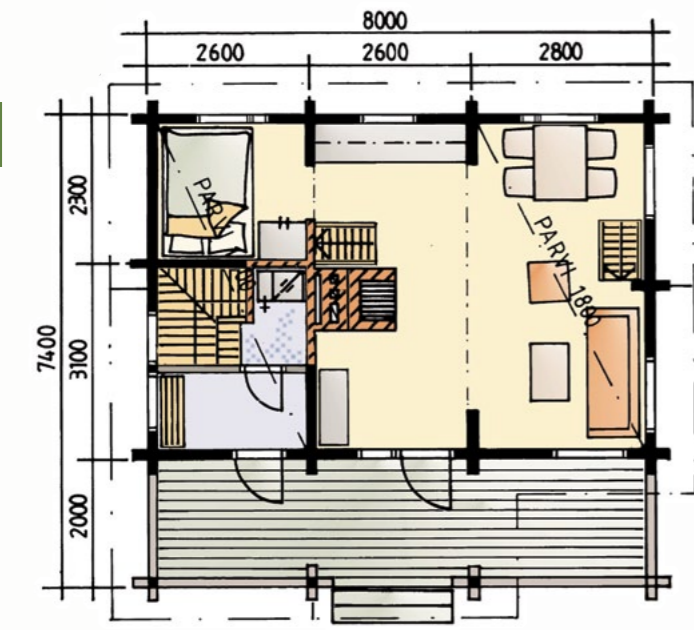


# Pallas 88

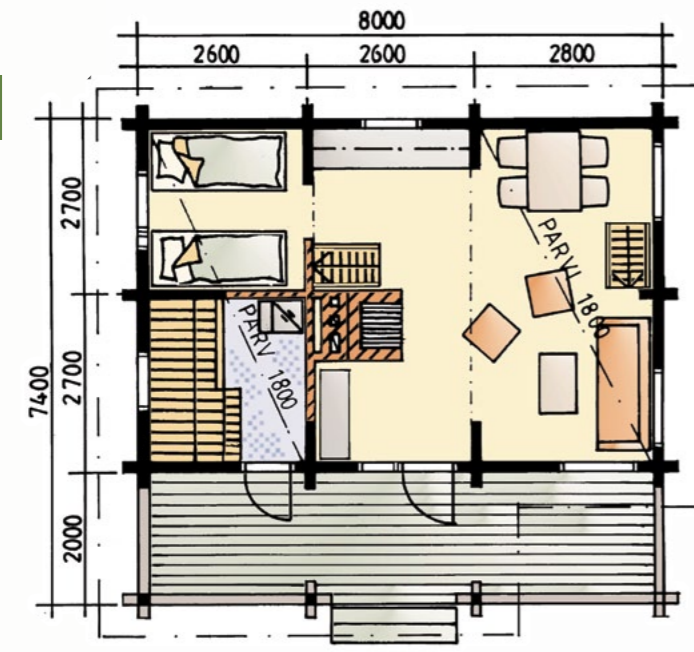
1



2



3



**Gross floor area**  
Ground floor  
Loft  
Terrace

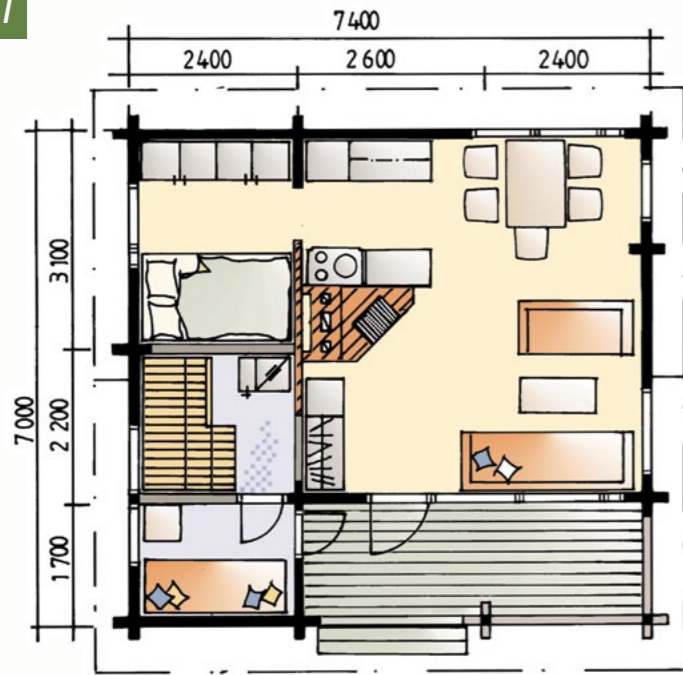
**Surface de plancher**  
Rez-de-chaussée  
Mezzanine  
Terrasse

**Brutto-Wohnfläche**  
Erdgeschoss  
Loft  
Terrasse

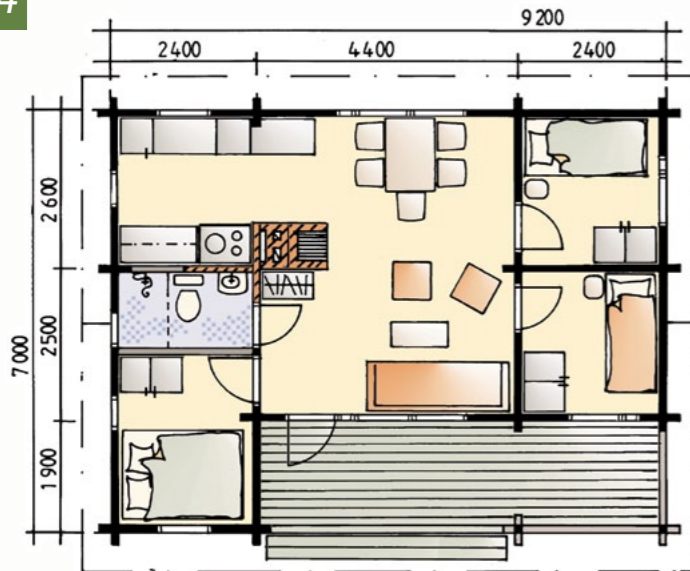
1-3

**88,4 m<sup>2</sup>**  
43,2 m<sup>2</sup>  
29,2 m<sup>2</sup>  
16,0 m<sup>2</sup>

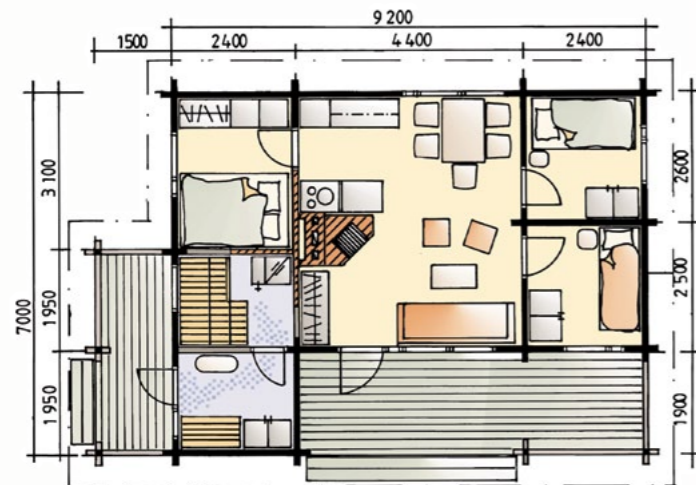
51



64



70



# Ounas 51, 64, 70



**Gross floor area**  
Ground floor  
Terrace

**Surface de plancher**  
Rez-de-chaussée  
Terrasse

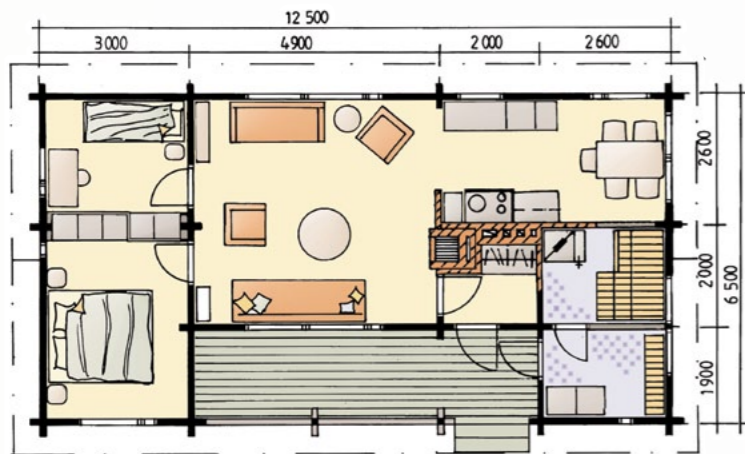
**Brutto-Wohnfläche**  
Erdgeschoss  
Terrasse

**51**  
51,8 m<sup>2</sup>  
43,3 m<sup>2</sup>  
8,5 m<sup>2</sup>

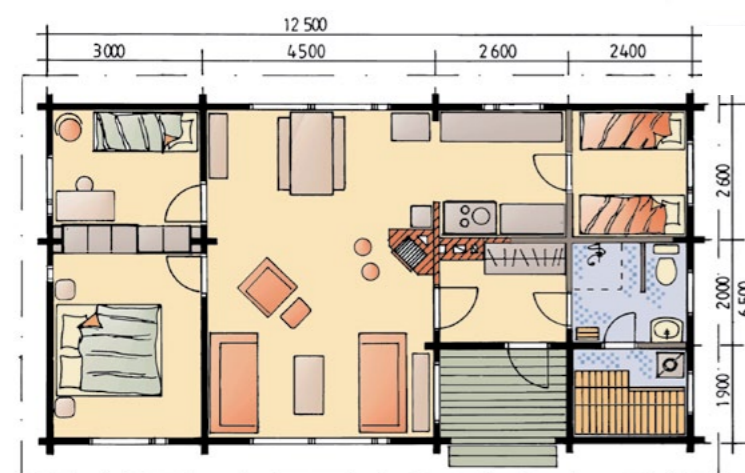
**64**  
64,4 m<sup>2</sup>  
51,5 m<sup>2</sup>  
12,9 m<sup>2</sup>

**70**  
70,3 m<sup>2</sup>  
51,5 m<sup>2</sup>  
18,8 m<sup>2</sup>

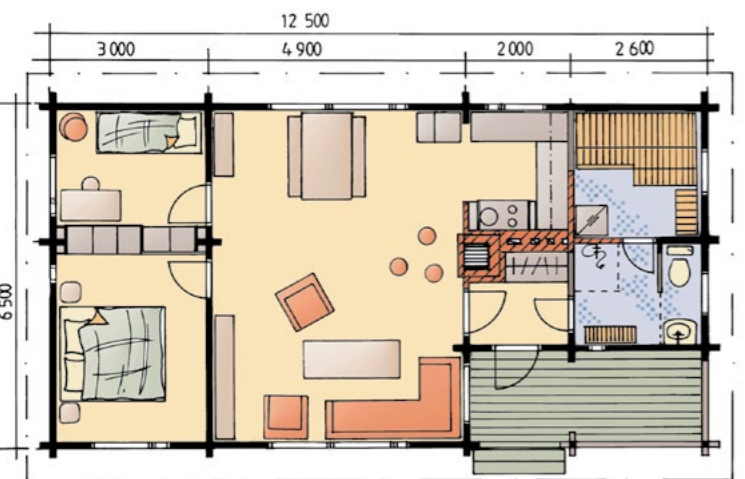
1



2



3



Gross floor area  
Ground floor  
Terrace

Surface de plancher  
Rez-de-chaussée  
Terrasse

Brutto-Wohnfläche  
Erdgeschoss  
Terrasse

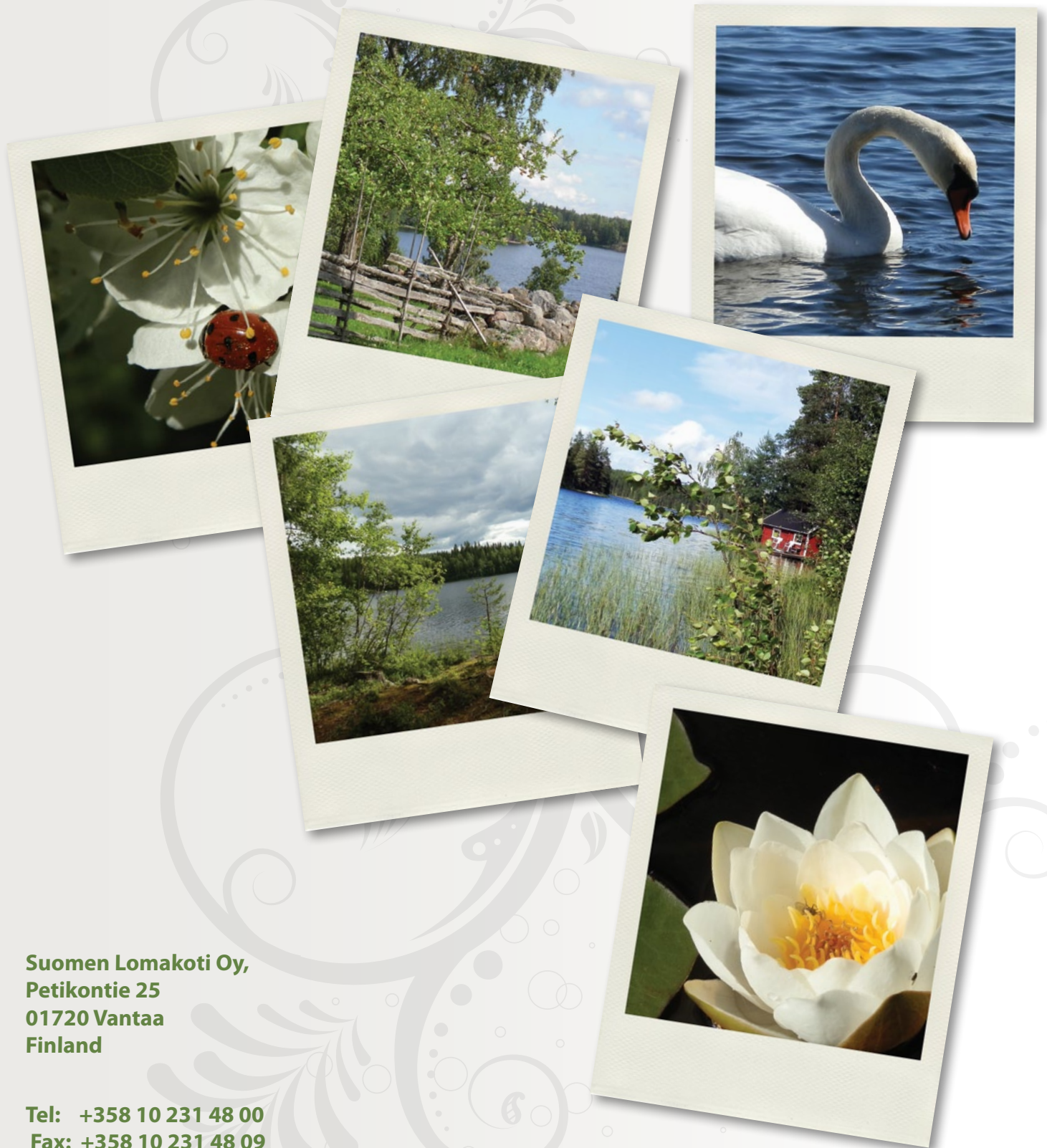
	1	2	3
Gross floor area	81,2 m <sup>2</sup>	81,2 m <sup>2</sup>	81,2 m <sup>2</sup>
Ground floor	68,1 m <sup>2</sup>	76,3 m <sup>2</sup>	72,5 m <sup>2</sup>
Terrace	13,1 m <sup>2</sup>	4,9 m <sup>2</sup>	8,7 m <sup>2</sup>



# artichouse

Quality log houses from Finland

[www.artichouse.fi](http://www.artichouse.fi)



**Suomen Lomakoti Oy,  
Petikontie 25  
01720 Vantaa  
Finland**

**Tel: +358 10 231 48 00  
Fax: +358 10 231 48 09**

Individual and  
ecological log houses

Maisons en bois massif  
individuelles et écologiques

Individuelle und  
ökologische Blockhäuser